

Vadlīnijas zīdīšanas sāpju gadījumā

TULKOJA UN SAGATAVOJA:

Karīna Mahjina, neonatoloģe un zīdīšanas konsultante

Vaira Avota, dūla un zīdīšanas konsultante

Ļoti cienījamās kolēģes!

Šis ir zīdīšanas sāpju vadīšanas protokols, kas ir tulkots un pielāgots mūsu valsts situācijai un aktualitātēm.

Oriģinālais protokols ir pieejams Ziemeļkarolīnas universitātes Medicīnas skolas Pediatrijas, Ginekoloģijas un Dzemdniecības katedras mājaslapā:

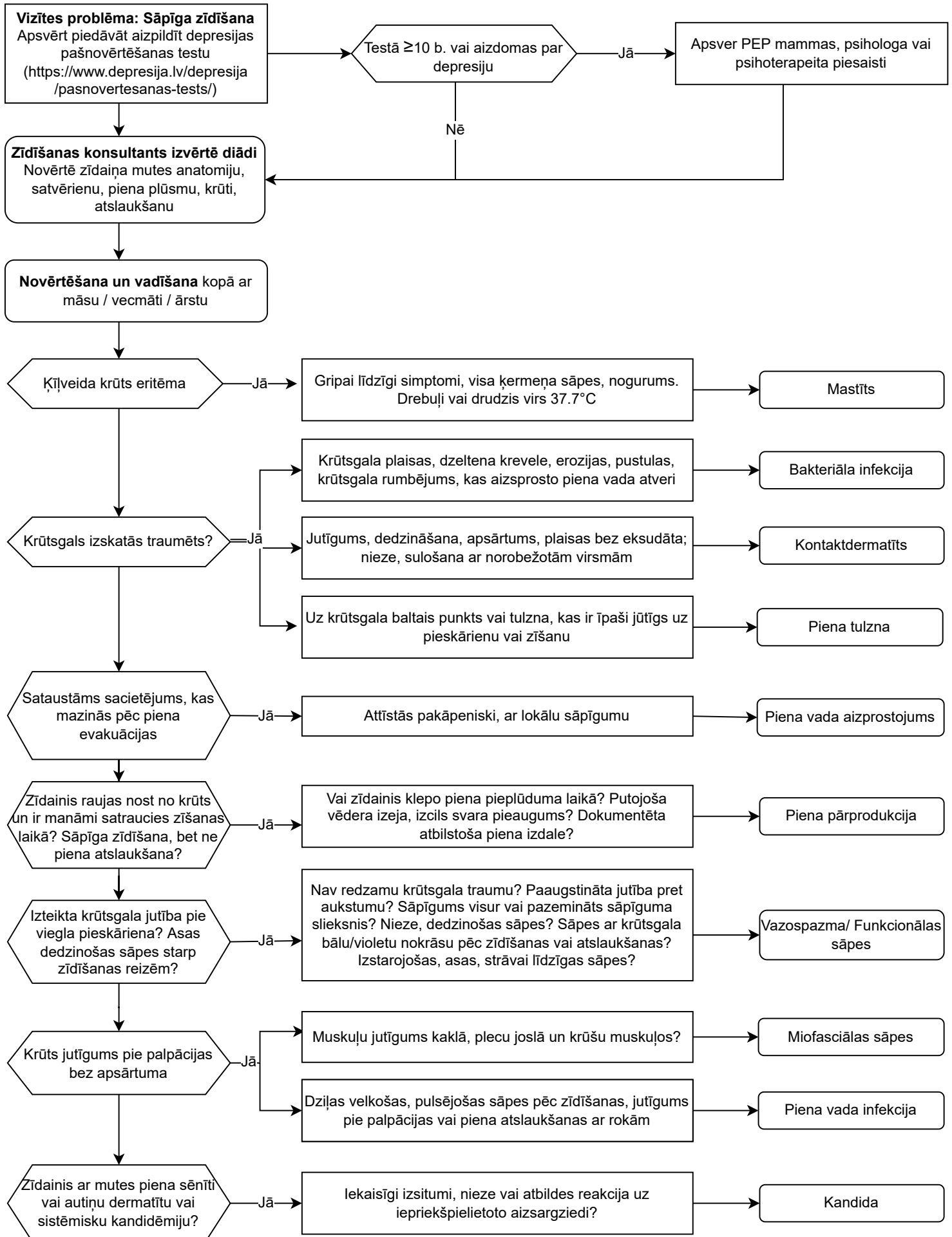
https://www.mombaby.org/wp-content/uploads/2016/04/lactation_pain_june_2018.pdf

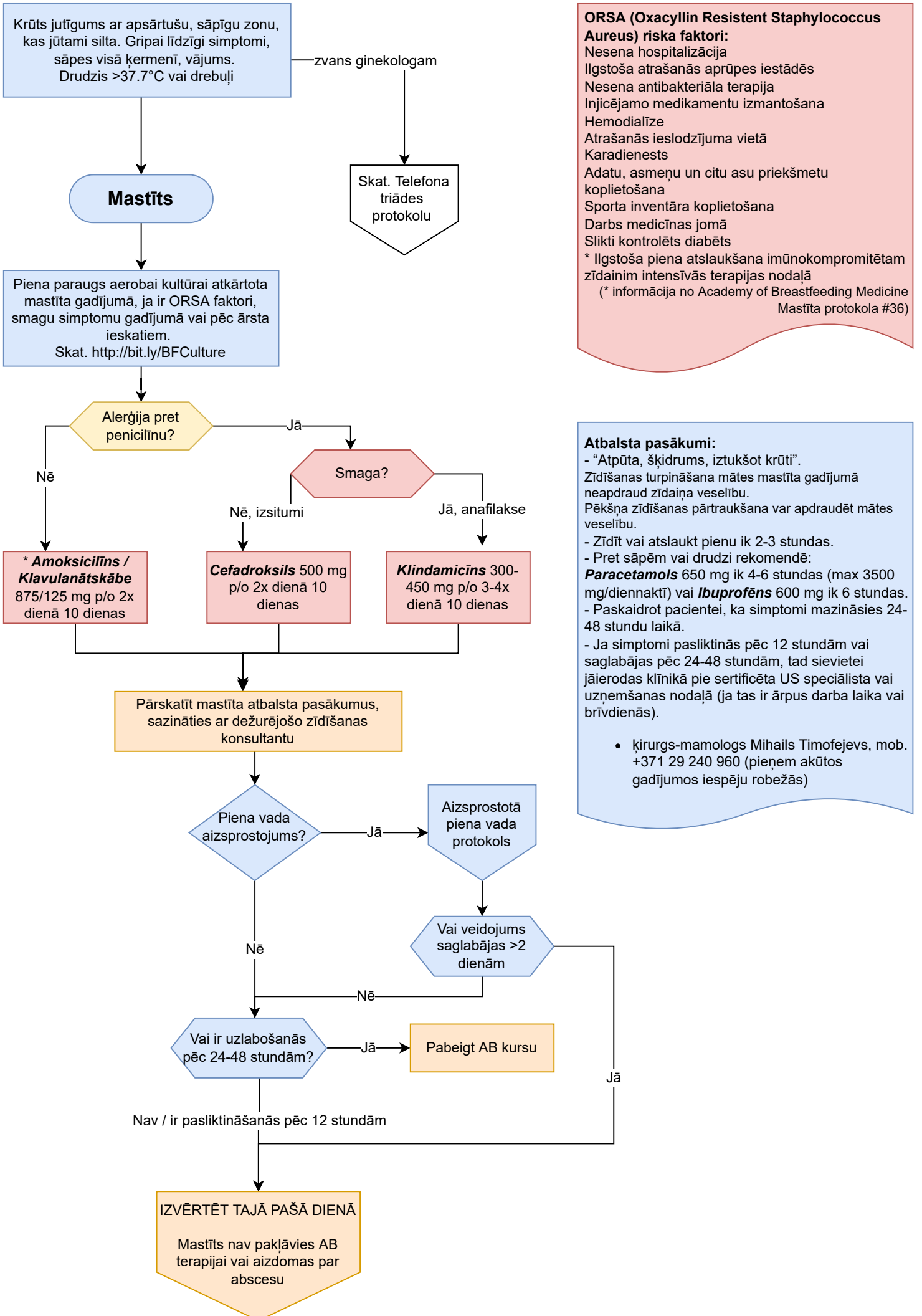
Protokola tulkojumā norādītie medikamenti atšķiras no oriģinālā minētajiem un atbilst Latvijas Zāļu reģistram.

Protokola saturs ir sadalīts pēc krāsām 4 sadaļās:

- informatīvā sadaļa - balta;
- zīdīšanas konsultanta kompetences robežas - zila;
- zīdīšanas konsultanta un ārstniecības personas dalītā kompetence, piesaistot ģimenes ārstu, ginekologu vai citu speciālistu - oranža;
- ārsta kompetence - sarkana.

Karīna Maļļina un Vaira Avota



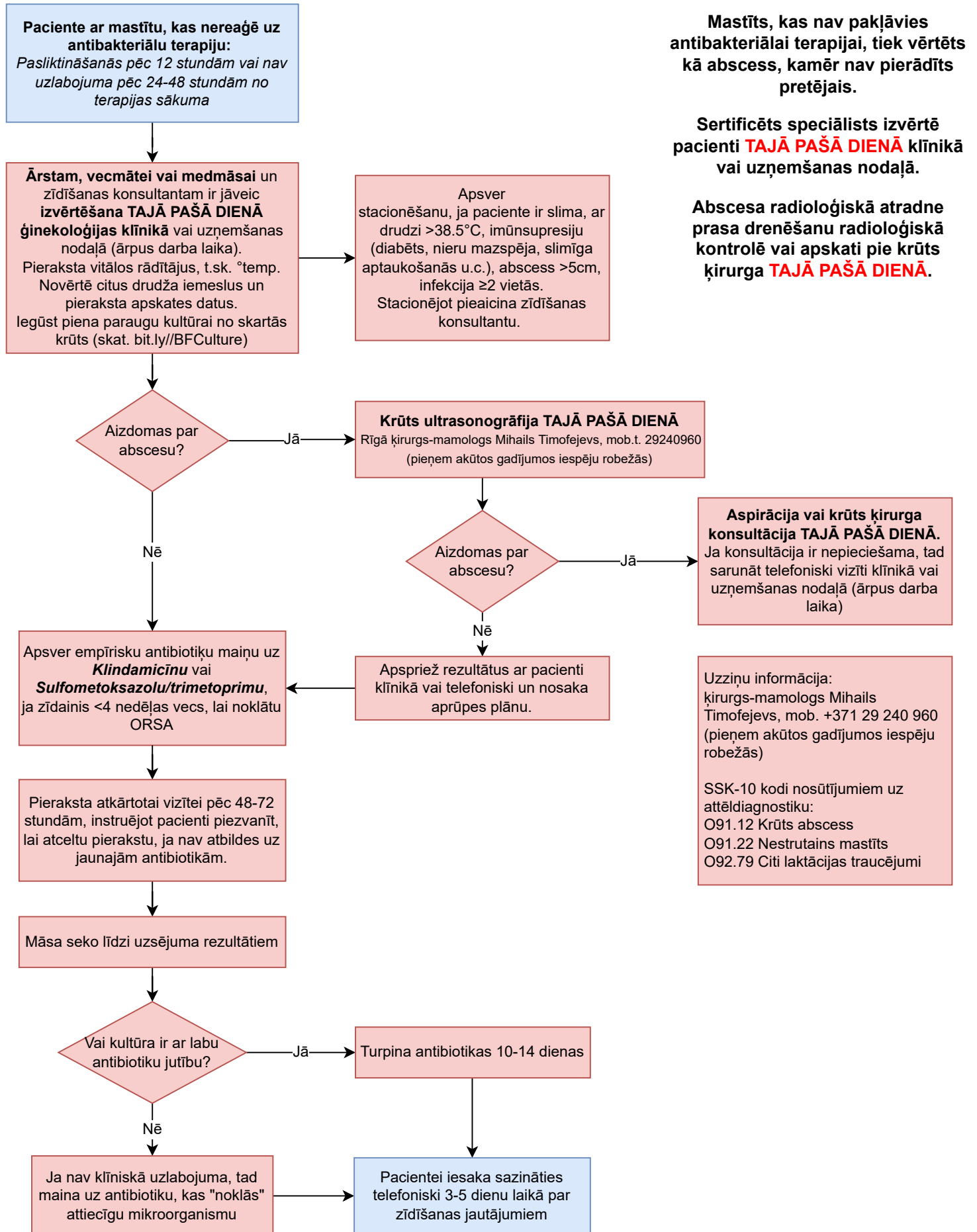


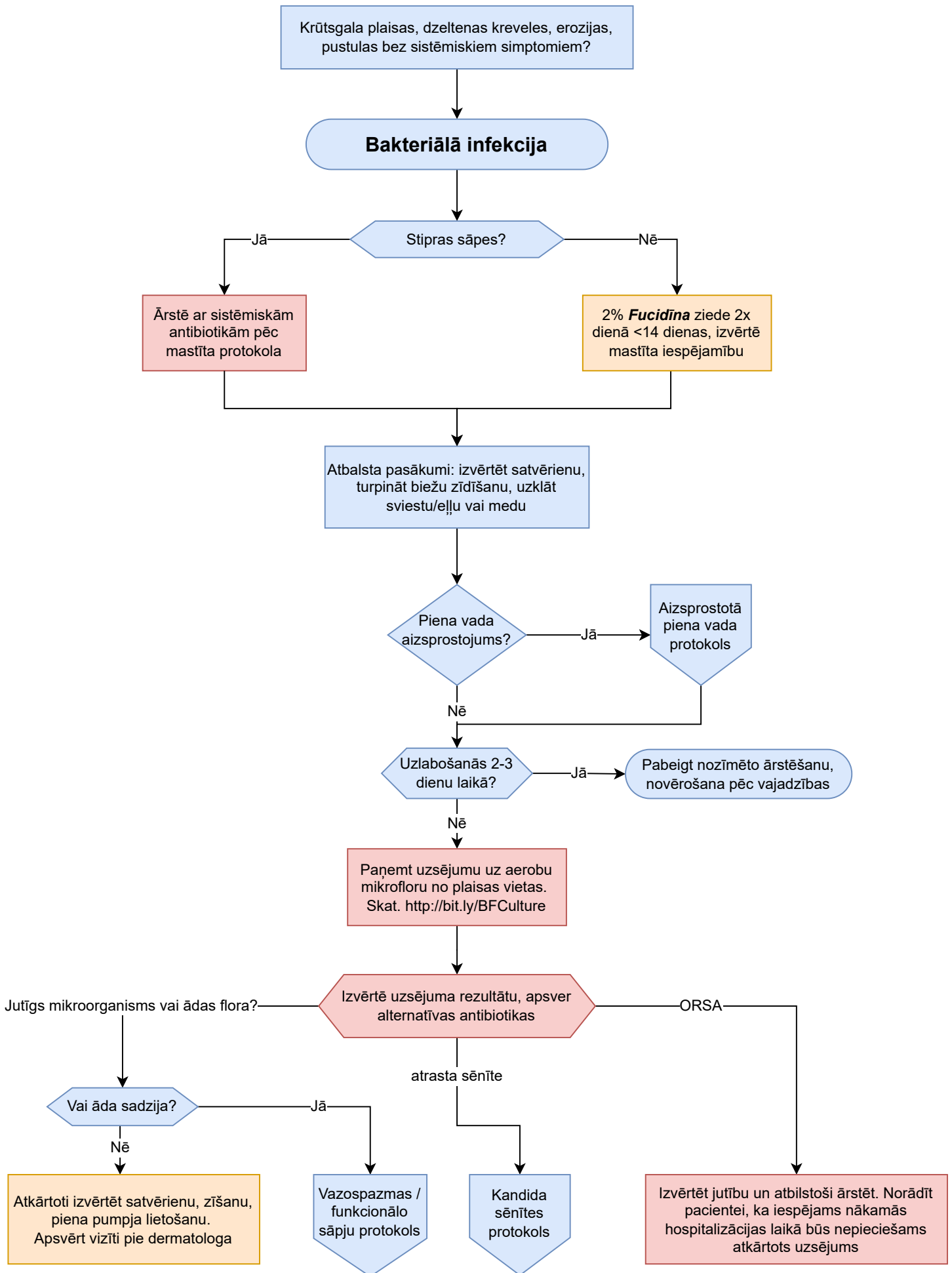
ORSA (Oxacillin Resistant Staphylococcus Aureus) riska faktori:
 Nesena hospitalizācija
 Ilgstoša atrašanās aprūpes iestādēs
 Nesena antibakteriāla terapija
 Injicējamo medikamentu izmantošana
 Hemodialīze
 Atrašanās ieslodzījuma vietā
 Karadienests
 Adatu, asmeņu un citu asu priekšmetu koplietošana
 Sporta inventāra koplietošana
 Darbs medicīnas jomā
 Slikti kontrolēts diabēts
 * Ilgstoša piena atslaukšana imūnokompromitētam zīdaiņim intensīvās terapijas nodaļā
 (* informācija no Academy of Breastfeeding Medicine Mastīta protokola #36)

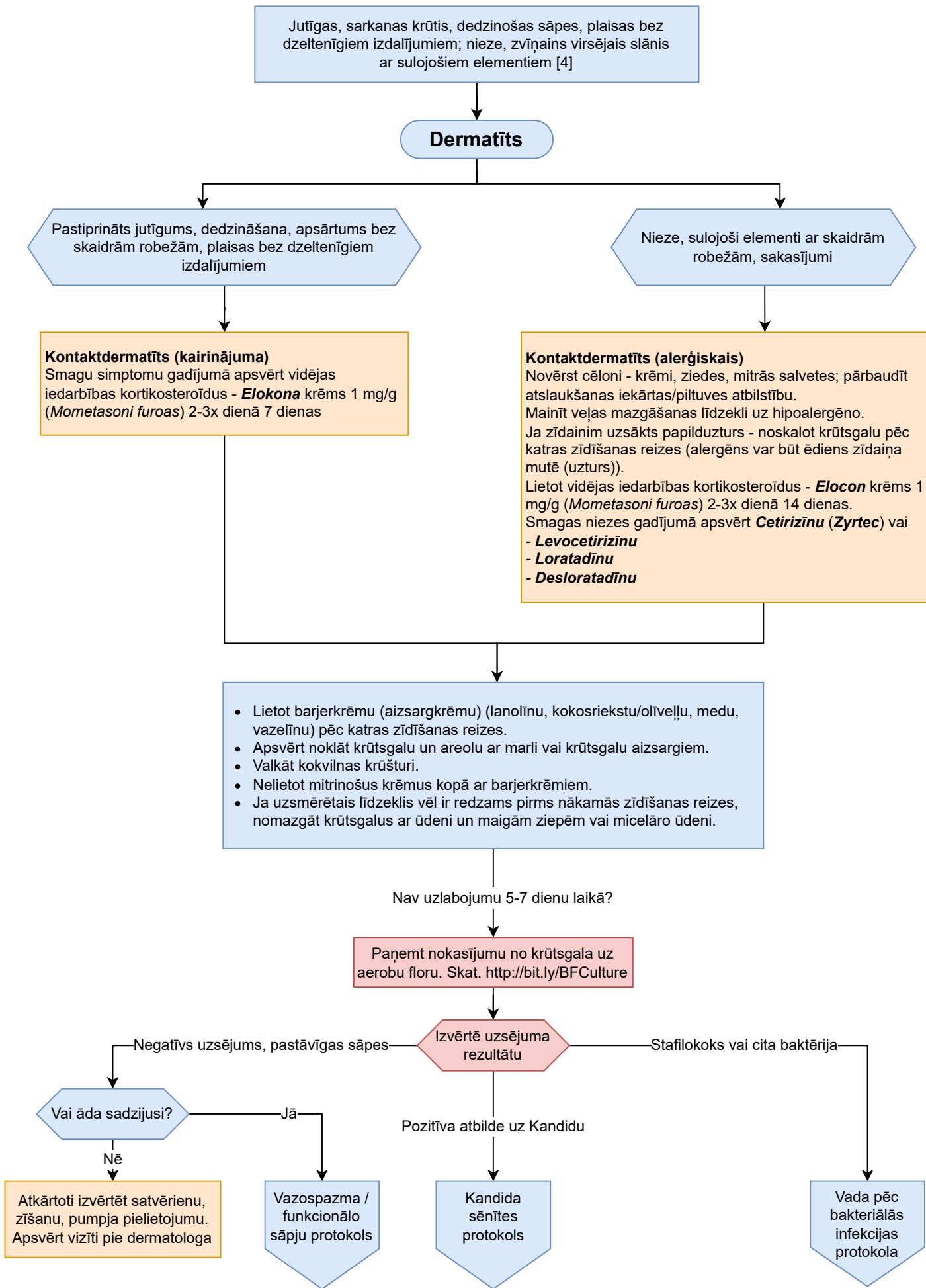
Atbalsta pasākumi:
 - "Atpūta, šķidrums, iztukšot krūti".
 Zīdīšanas turpināšana mātes mastīta gadījumā neapdraud zīdaiņa veselību.
 Pēkšņa zīdīšanas pārtraukšana var apdraudēt mātes veselību.
 - Zīdīt vai atslaukt pienu ik 2-3 stundas.
 - Pret sāpēm vai drudzi rekomendē:
Paracetamols 650 mg ik 4-6 stundas (max 3500 mg/diennaktī) vai **Ibuprofēns** 600 mg ik 6 stundas.
 - Paskaidrot pacientei, ka simptomi mazināsies 24-48 stundu laikā.
 - Ja simptomi pasliktinās pēc 12 stundām vai saglabājas pēc 24-48 stundām, tad sievietei jāierodas klīnikā pie sertificēta US speciālista vai uzņemšanas nodaļā (ja tas ir ārpus darba laika vai brīvdienās).

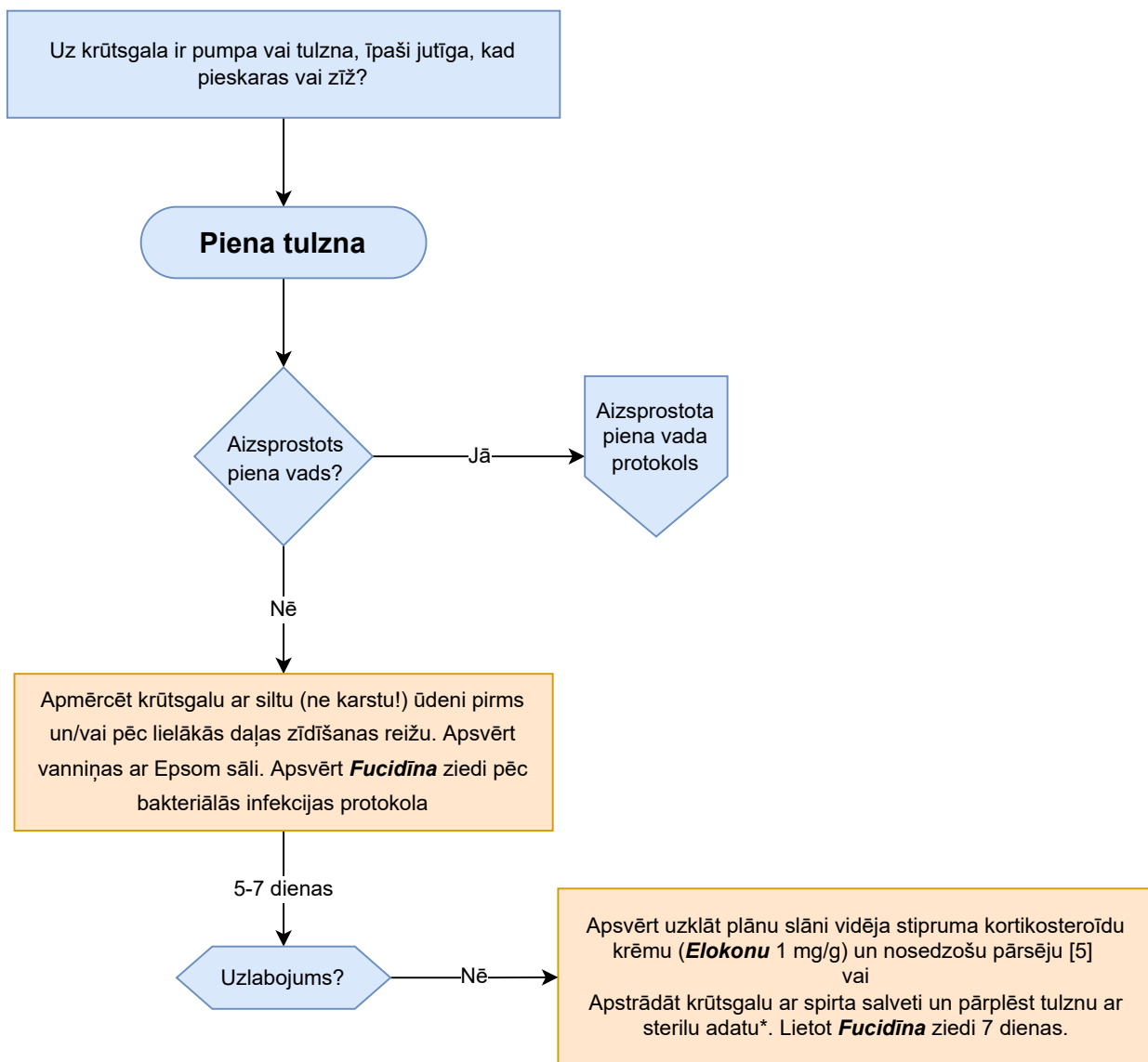
- ķirurgs-mamologs Mihails Timofejevs, mob. +371 29 240 960 (pieņem akūtos gadījumos iespēju robežās)

Mastīts, kas nereaģē uz antibakteriālu terapiju, vai aizdomas par abscesu

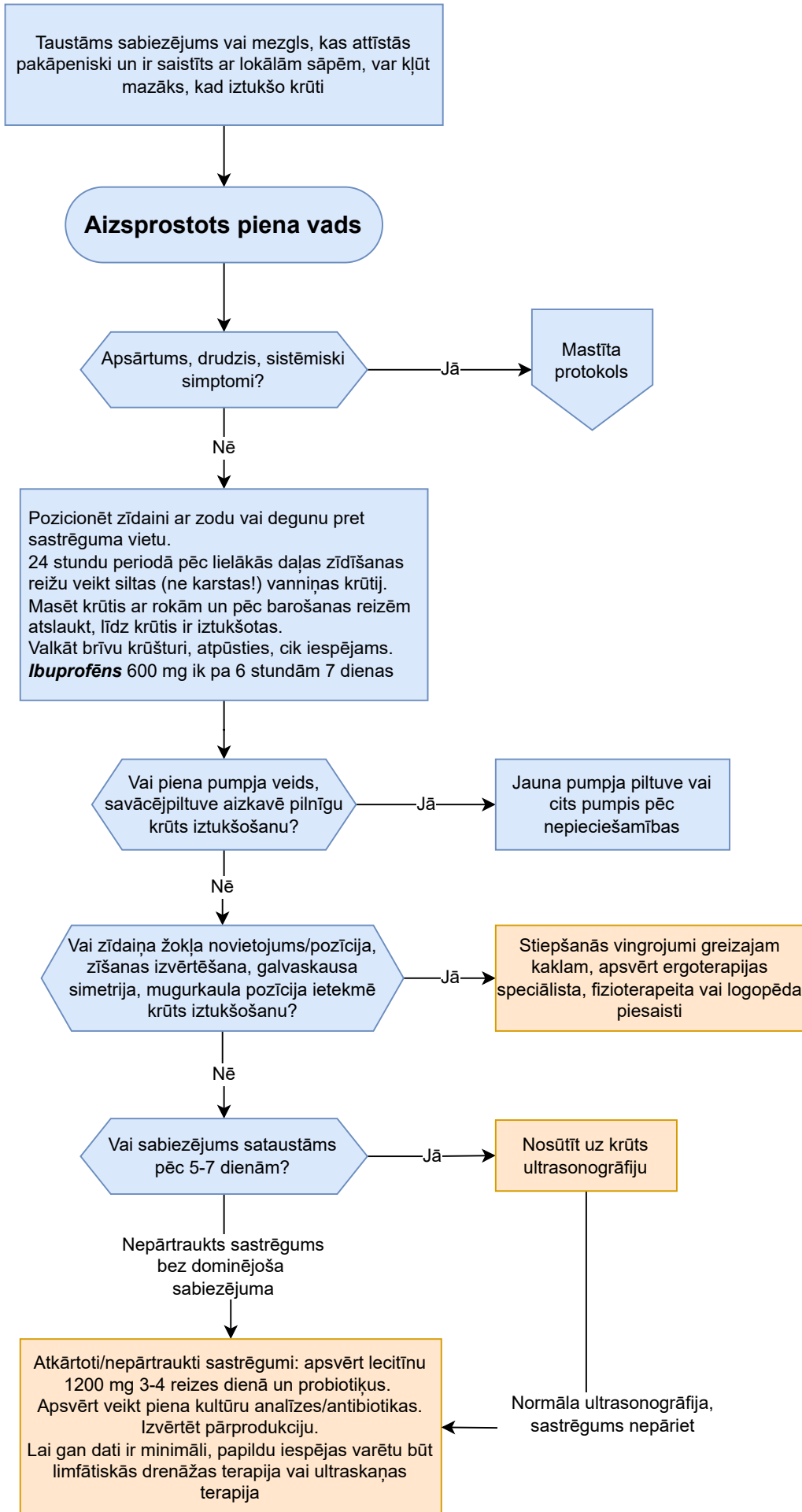


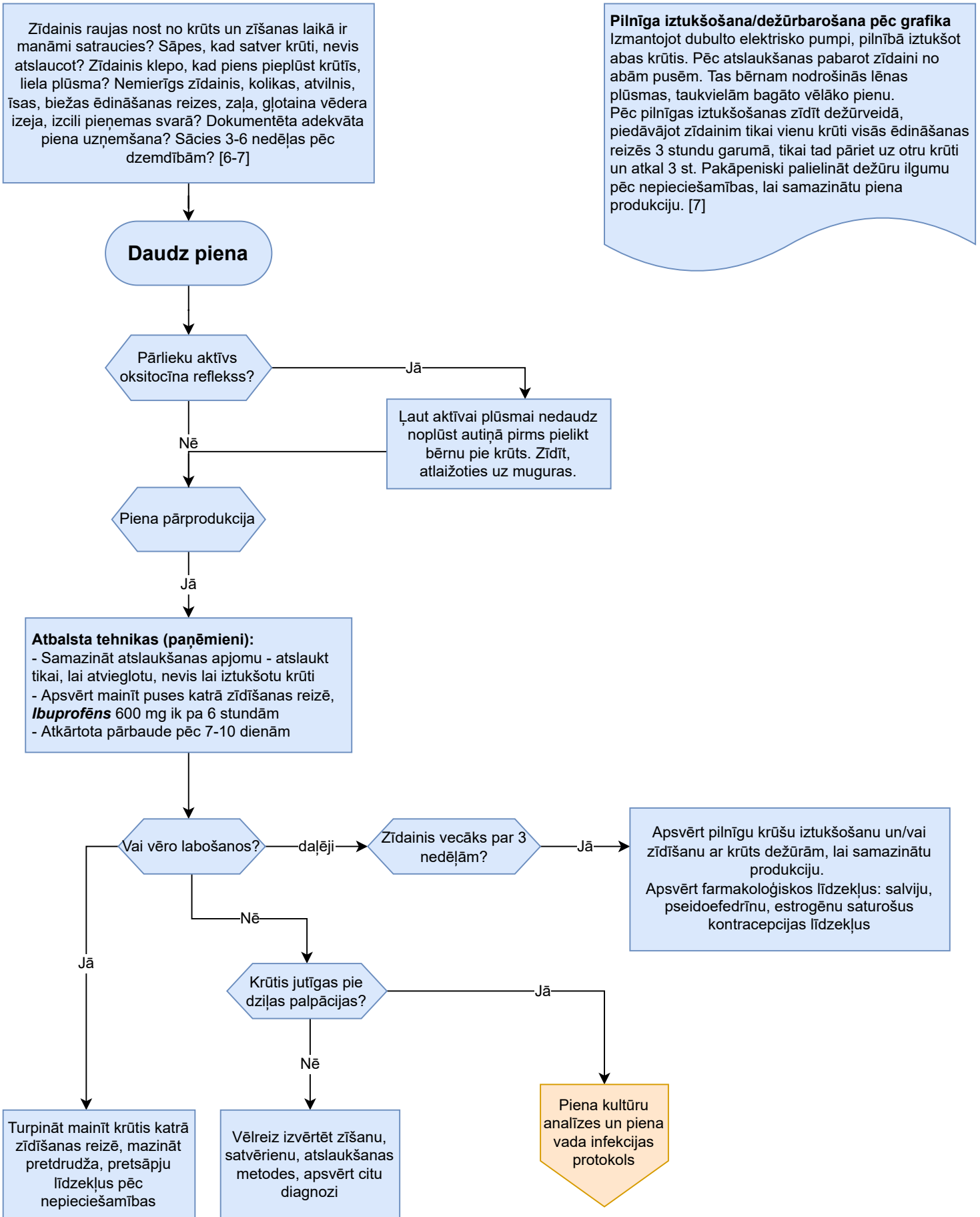


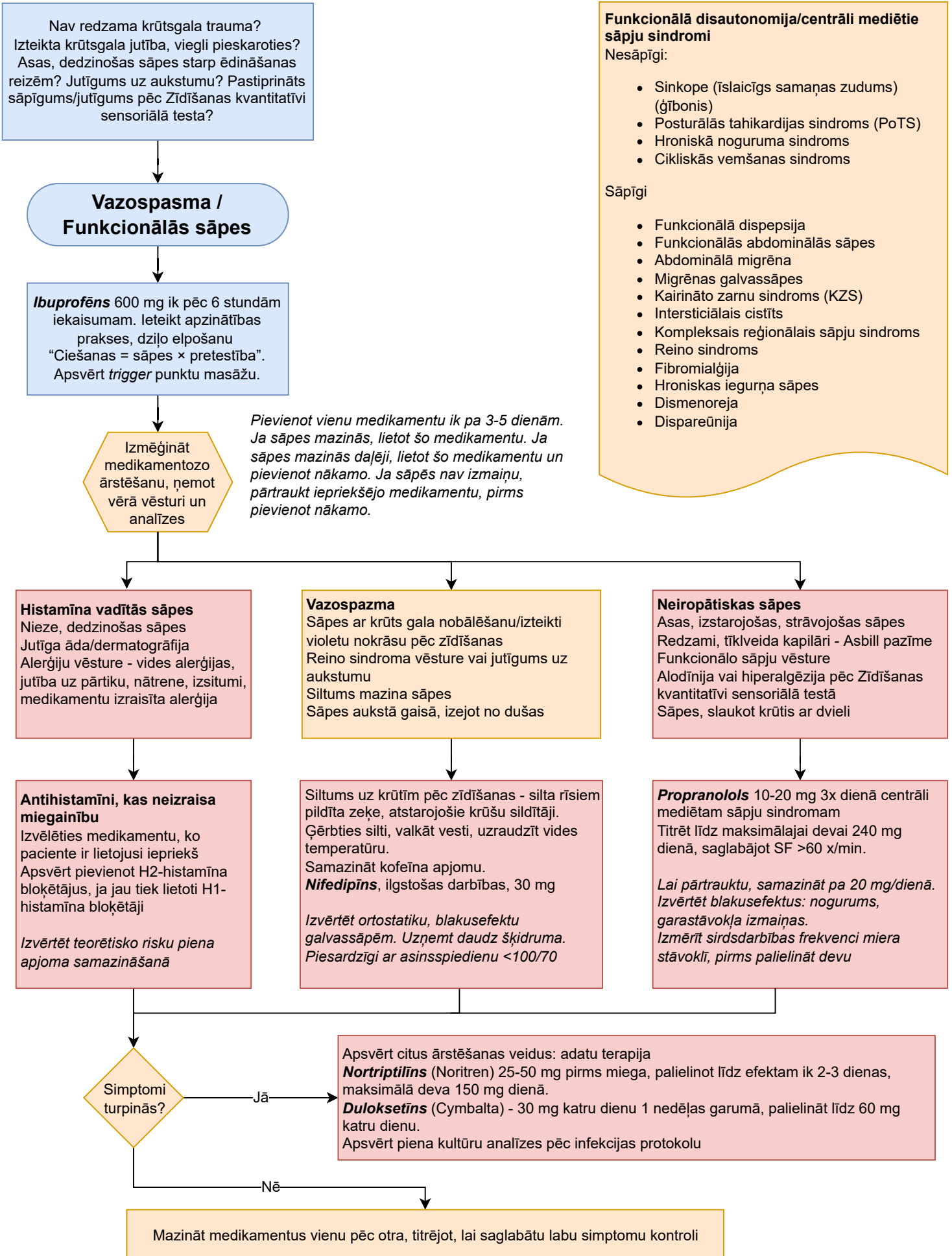


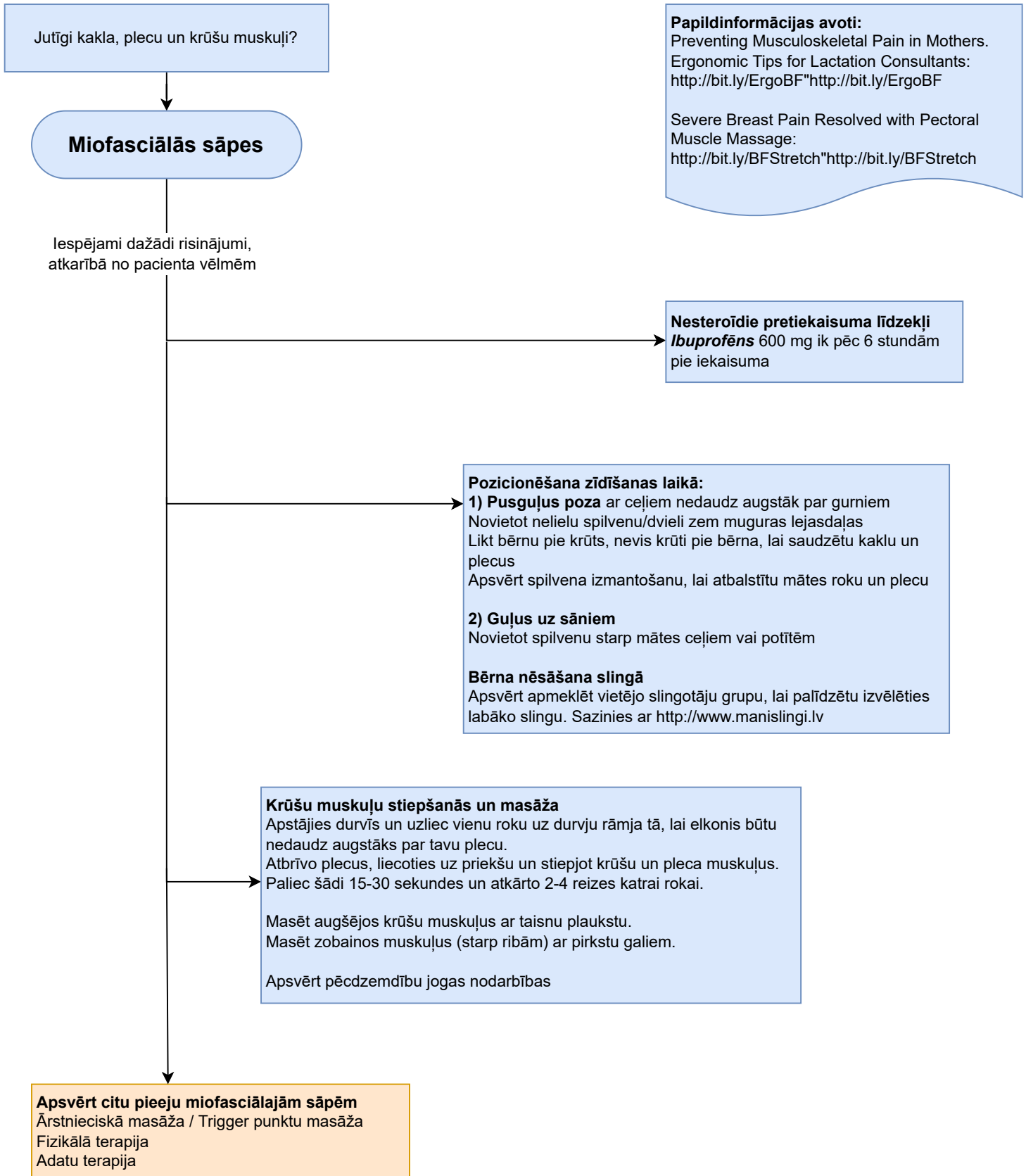


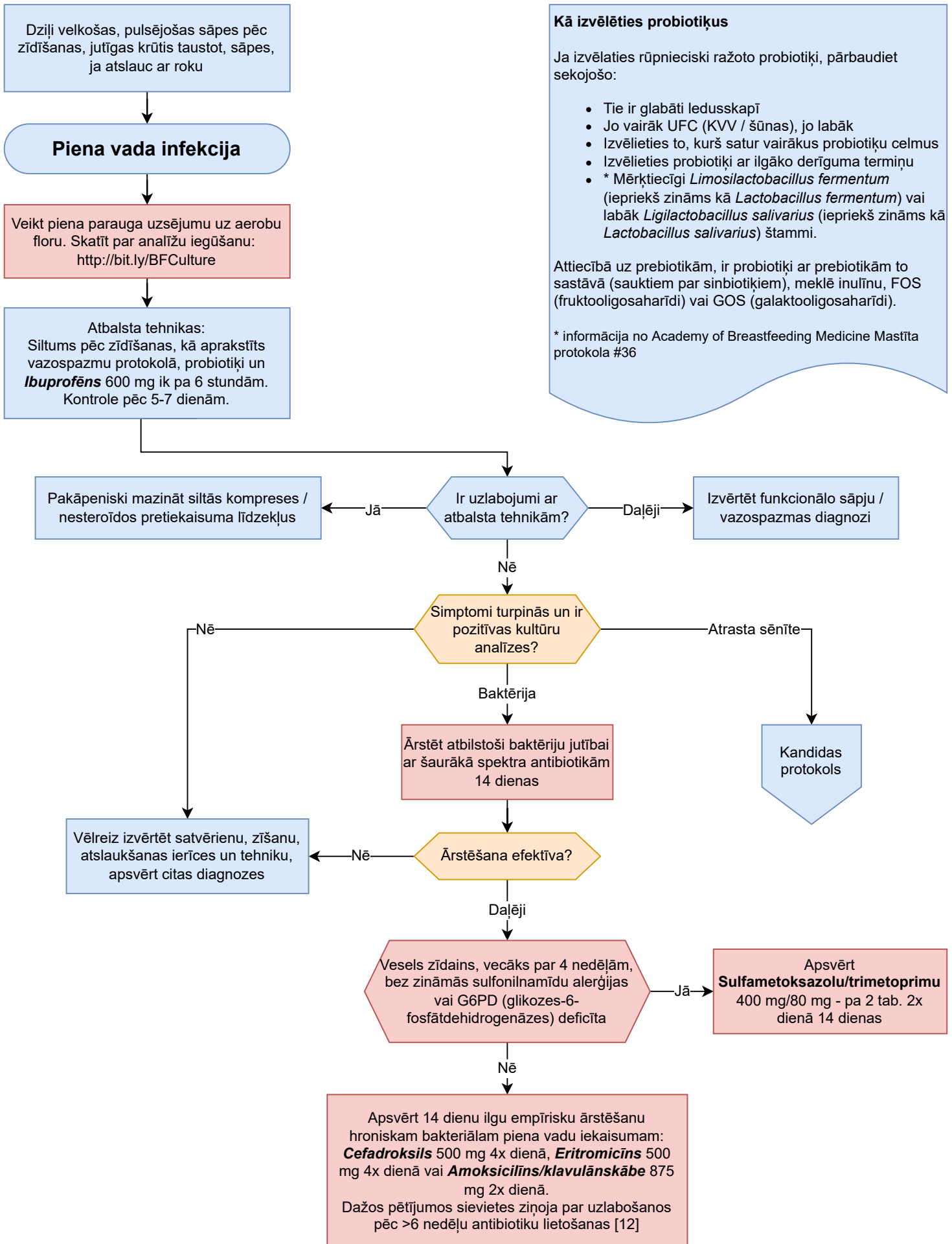
* Tulznas pārplēšana nav ieteicama pēc jaunākā Mastīta protokola (Academy of Breastfeeding Medicine #36), jo tas var veicināt piena vada traumu un turpmāku sašaurinājumu

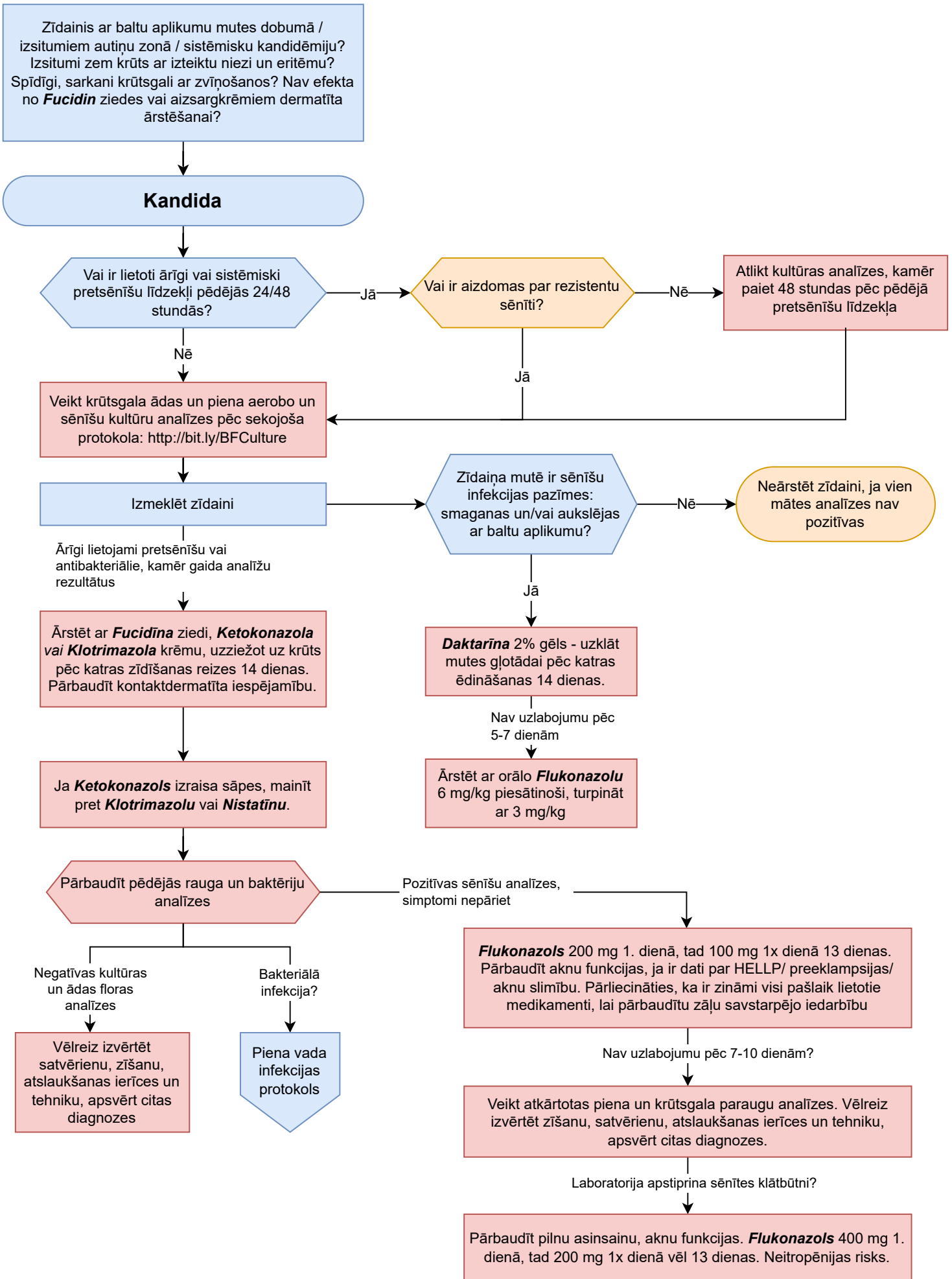












Zīdīšanas konsultācija pa telefonu: sāpju gadījumā

